

LO SAPEVI CHE ...

il 90% dei Mal di Testa dipende anche da problemi al Collo e/o alla Mandibola?
un *Fisioterapista Specializzato* è in grado di aiutarti a migliorare il tuo Mal di Testa



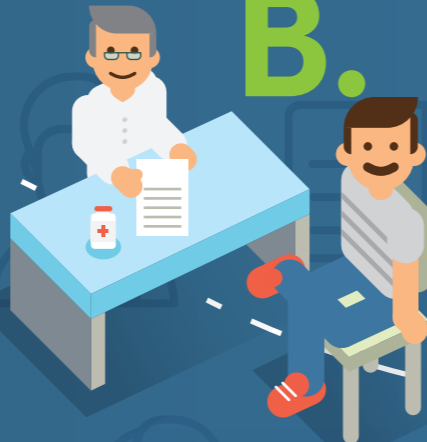
PHYSIO
POWER
poliambulatorio specialistico

A.



Secondo la letteratura scientifica, il **modello Multi-disciplinare** rappresenta la migliore strategia di cura per una problematica spesso complessa come il Mal di Testa.

B.



Valutazione Specialistica
con Neurologo specializzato in disturbi cefalgici.

B.1



Valutazione Specifica
Muscolo-Scheletrica con i nostri fisioterapisti specializzati.

C.



Valutazione dei disturbi cranio-cervico-mandibolari
comunemente coinvolti nel Mal di Testa

D.



Piano Terapeutico personalizzato
basato sugli elementi emersi nella valutazione, per ridurre frequenza, durata ed intensità degli attacchi.

E.



È di fondamentale importanza **l'integrazione Multi-Disciplinare** con altri specialisti

F.



Monitoraggio dei miglioramenti nel tempo e reportistica costante verso il medico curante

Scopri questo innovativo modello di gestione del tuo mal di testa
prenota la tua visita t. 0303544983 | info@physiopower.it

